

4

3

2

1

4

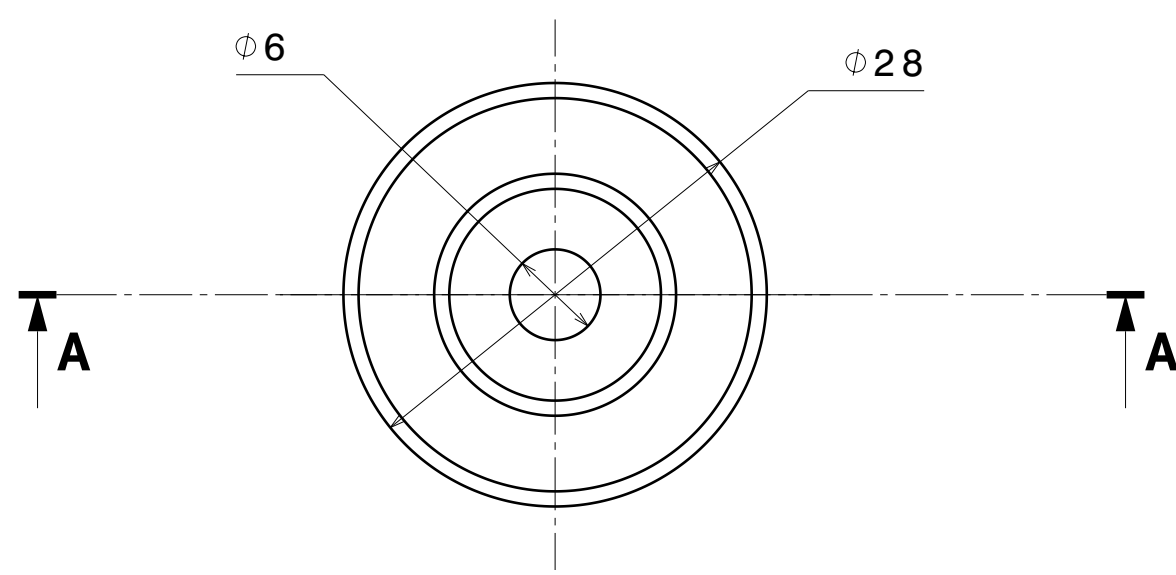
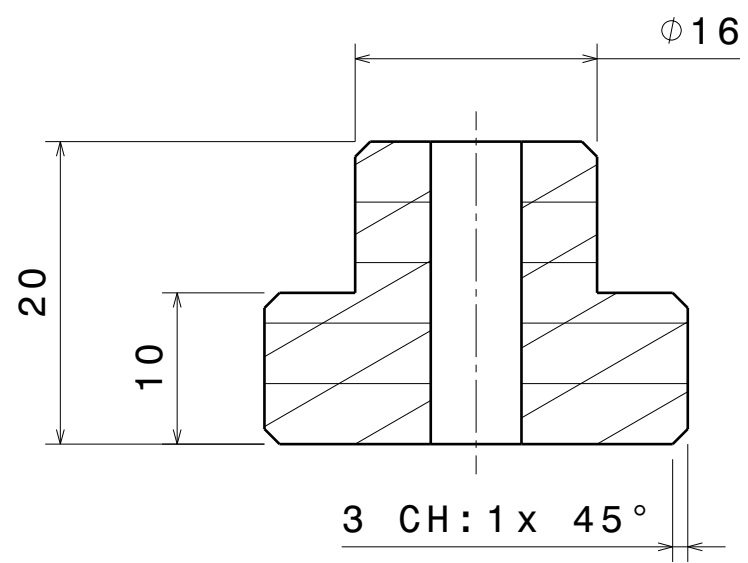
3

2

1

Le 22/05/2025 à 14:46:32

A-A



Casser les angles vifs  
Break all sharp edges

Tolérances Générales  
I.R.G.  $\sqrt{Ra\ 3,2}$   
ISO 2768 - mK



St	Ind	Date	Réf. approb. ou modif.	Dess.	Vérif.
C	B	22-05-25	71 CARA ZM- 2000 002 25	Graffin	Graffin
C	A	16-04-25	71 CARA ZM- 2000 001 25	Graffin	Graffin
P	A	26-03-25	Origine	Graffin	.

Matière /Material : PEEK

Trait. th. /Heat treatments : .

Protection /Shielding : .

Ss-Ens. /Sub Assy.: 71 CARA DM- 2000 000

Séparateur Separator	Ss-Traitant Supplier	Pour CONSULTATION
0,00	0,00	.

Quantité /Quantity: 4 Echelle /Scale : 2:1 Masse / Mass : 0,015 Kg

Plan dessiné avec le système C.A.O. CATIA V5. Ne peut être modifié que par le même système.  
CATIA V5 C.A.D. drawing. Do not make manual revisions or alterations.

Réf. C.A.O. : 20000161CB\_Entretoise\_isolante.CATDrawing

Station de test

Ecran thermique 50K

Ensemble écran thermique 50K

Entretoise isolante

Ref. ext. : . Contrat : .

Il n'est permis d'utiliser ce dessin qu'avec licence spéciale ou autorisation expresse (loi 1 juillet 1992)  
This drawing may not be used without special license

Planche /Sheet : 1 / 1

71 CARA DM- 2000 016 CB

Dessin exécuté selon les Normes I.S.O.  
Drawing created with I.S.O. norms.

A3. 420x297